

人間の言葉を理解するコンピュータ

知能工学科 言語音声メディア工学研究室

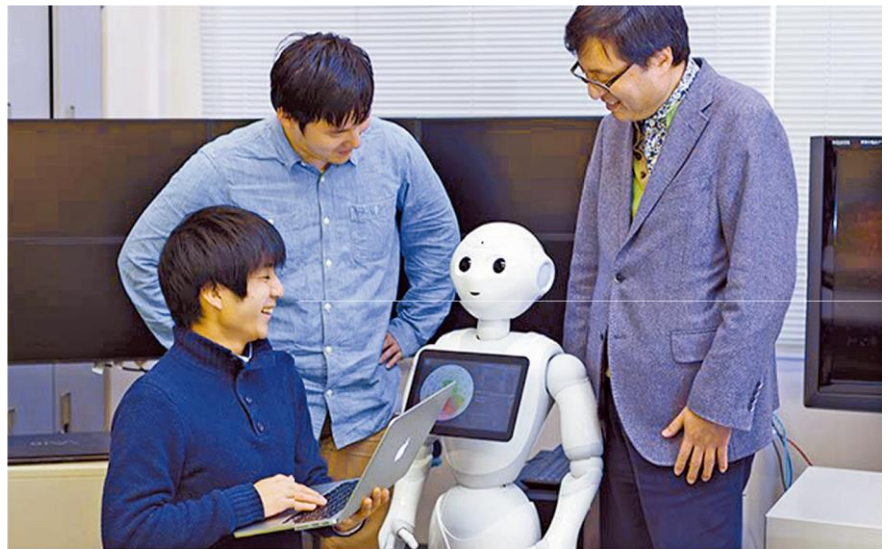
<http://www.ls.info.hiroshima-cu.ac.jp/>

人間の言葉を理解するコンピュータの実現を目指し、音声とテキストを対象に幅広い研究に取り組んでいます。その中から「音声で対話するロボット」と「人間の質問に答えてくれるコンピュータ」について、デモと解説を行います。

「音声で対話するロボット」

「今日の天気は？」

音声で対話するロボットをテレビやショッピングモールで見かけるようになりました。しかしながら、まだできることは限られています。特に日常の場面で活用するには、話者の気持ちを理解することが重要です。そこで、声の高さや大きさなどの情報を手がかりに、話者の気持ちや感情を理解する技術に関する研究を進めています。



「人間の質問に答えてくれるコンピュータ」

「広島観光名所はどこですか？」



テキストで質問を入力すると、ずばり答えを返してくれるシステムの研究開発をしています。このシステムは、人間が入力した質問を解析し、その答えをWWW上の膨大な文書データの中から自動的に見つけてくれます。写真を表示したり、地図に張り付けたりすることもできます。